



travail d'équipe

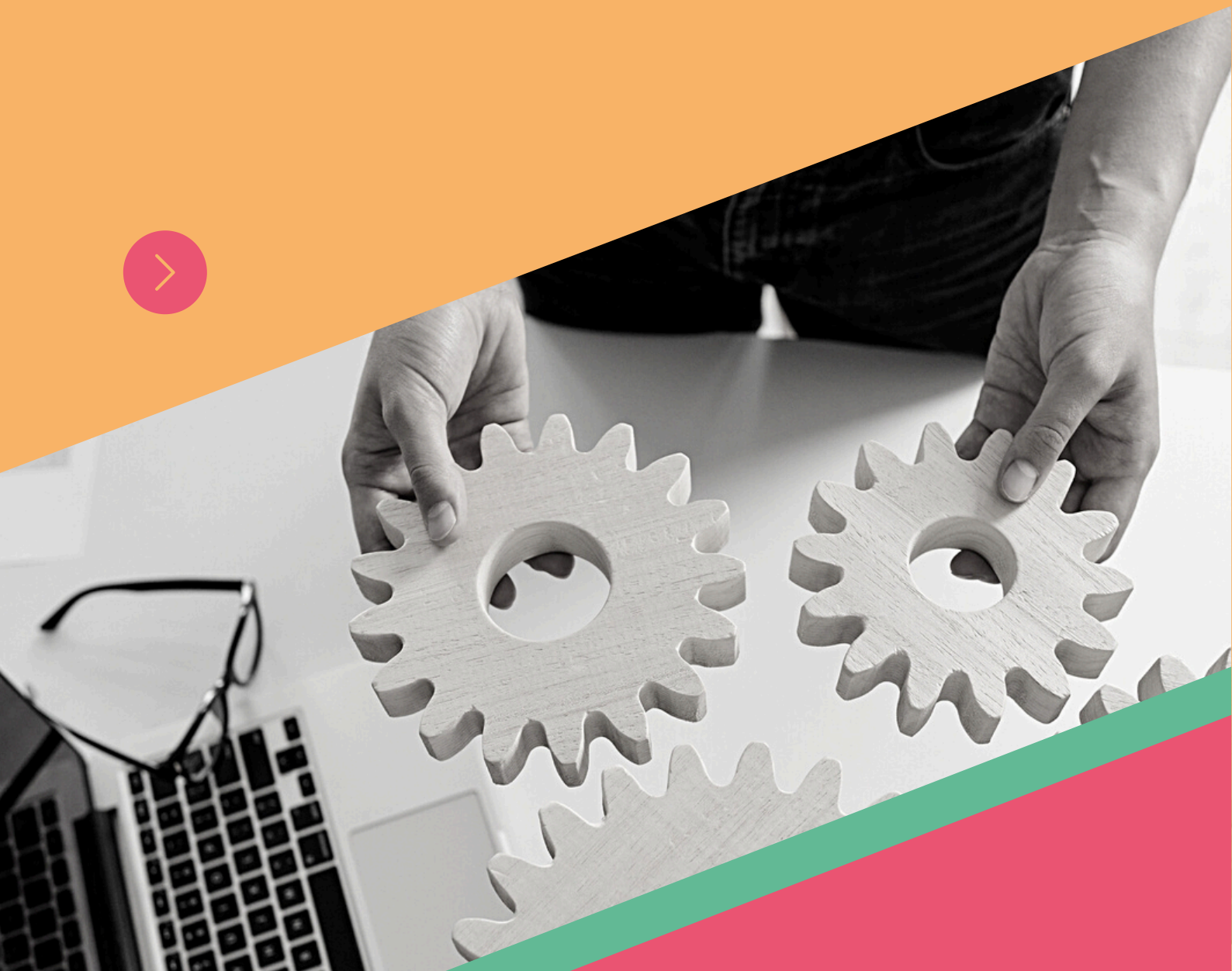
Mettre en valeur ses

compétences relationnelles



Introduction

Le travail d'équipe efficace est une compétence essentielle dans le monde actuel, notamment face à des problématiques complexes exigeant la contribution de chacun. Il s'agit de collaborer efficacement avec ses collègues pour atteindre des objectifs communs. Ce n'est pas seulement travailler ensemble, mais aussi s'entraider pour donner le meilleur de soi-même et obtenir des résultats exceptionnels.



Travail d'équipe étape par étape (1)

Responsabilité et engagement

Le travail d'équipe repose sur la responsabilité individuelle et l'engagement envers les objectifs communs. Chaque membre doit comprendre que sa contribution est essentielle à la réussite collective. La responsabilité et l'engagement personnels constituent le fondement d'une équipe performante.

Planification et organisation

Un travail d'équipe efficace est essentiel pour atteindre des objectifs collectifs. Cela implique de coordonner efficacement les tâches, les réunions et les rassemblements. Une équipe bien organisée a plus de chances d'atteindre ses objectifs dans les délais impartis.

Rôles au sein de l'équipe et évaluation individuelle

Au sein d'une équipe, il est essentiel de comprendre, d'accepter et d'assumer les rôles et responsabilités attribués. Parallèlement, la contribution individuelle de chaque membre doit être valorisée. Chaque personne apporte des compétences et des perspectives uniques qui enrichissent la dynamique de l'équipe.

Travail d'équipe étape par étape (2)

Établir des objectifs communs

Alignez vos objectifs individuels sur ceux de l'équipe et de l'entreprise dans son ensemble. Cela garantira que toute l'équipe travaille à un objectif commun.

Célébration des réussites

Reconnaissez et célébrez les succès de l'équipe. Cela renforce le moral et motive chacun à poursuivre la collaboration vers des objectifs communs. Vous pouvez commencer par féliciter vos collègues au quotidien ou organiser un moment convivial.

Développement des compétences interpersonnelles

Anime des ateliers de développement personnel et professionnel pour améliorer la communication, l'empathie et l'intelligence émotionnelle des membres de l'équipe.

Travail d'équipe étape par étape (3)

➤ Réunions d'équipe efficaces

Mettez en place une structure comprenant un ordre du jour, un temps alloué à chaque sujet et un modérateur pour garantir la concentration des participants. Cette structure encourage la participation active de tous, assurant ainsi que chaque voix soit entendue et valorisée. À la fin de chaque réunion, elle met en lumière les réussites et définit des objectifs clairs pour la réunion suivante.

➤ Activités de cohésion d'équipe

Organisez des événements conviviaux tels que des déjeuners, des dîners ou des activités de cohésion d'équipe en dehors du lieu de travail afin de renforcer les liens et de favoriser un sentiment d'appartenance à l'entreprise. Ces activités permettent aux membres de l'équipe de tisser des liens plus personnels, améliorant ainsi la confiance et la communication.

Privilégiez les activités qui encouragent la collaboration et le partage d'expériences, car elles contribuent à bâtir des équipes plus solides et un environnement de travail plus positif.

➤ Projets collaboratifs

Divisez les projets en tâches claires et gérables et attribuez des responsabilités spécifiques à chaque membre de l'équipe, en veillant à ce que chacun comprenne son rôle au sein du projet. Une répartition claire des tâches contribue à améliorer l'efficacité et la responsabilisation.

Utilisez des outils de gestion de projet comme Trello, Asana ou Jira pour suivre l'avancement et garantir la transparence. Planifiez des revues de projet régulières afin d'évaluer l'état d'avancement du projet et d'apporter les ajustements nécessaires pour assurer son succès.



Ces exercices de formation au travail d'équipe vous offrent différentes manières de renforcer vos compétences en matière de collaboration et d'améliorer les performances de votre équipe.

Extra, extra !



Le modèle Belbin est une approche de gestion et d'analyse des équipes de travail visant à comprendre et optimiser leur dynamique. Développé par la psychologue britannique Meredith Belbin dans les années 1970, ce modèle s'attache à identifier les rôles et profils professionnels communs aux équipes et la manière dont chaque membre y contribue par ses compétences et comportements spécifiques. Belbin a identifié neuf rôles ou profils professionnels distincts et a suggéré que chaque membre tend à endosser un ou plusieurs de ces rôles avec plus d'aisance.



Travail d'équipe étape par étape (1)

> Coordinateur

Cette personne est responsable de l'organisation et de la direction de l'équipe, veillant à ce que les objectifs soient atteints et que la cohésion soit maintenue.

> Créateur d'idées

Ils sont créatifs et proposent des solutions réfléchies et innovantes.

> Spécialiste

Ils possèdent une expertise ou des connaissances techniques de haut niveau dans un domaine spécifique. Ce sont généralement des experts dans un domaine particulier.

> enquêteur de ressources

Ils s'attachent à développer des relations externes et à obtenir des ressources pour l'équipe. Ce sont généralement d'excellents communicateurs et des personnes extraverties.

> Finisseur

Il examine de manière critique les idées et les plans de l'équipe, en veillant à ce qu'ils soient réalisés avec précision et efficacité.

> Réalisateur

Ils sont chargés de transformer les idées en actions concrètes. Ce sont des personnes pragmatiques et axées sur les résultats.

> Évaluateur d'équipement

Ils s'efforcent de maintenir l'harmonie et le travail d'équipe. Ils sont collaboratifs et résolvent les conflits efficacement.

> Conducteur

Ils sont orientés vers l'action et cherchent à motiver l'équipe pour atteindre ses objectifs. Ils sont dynamiques.

> Collaborateur

Ils portent une attention particulière aux détails, veillant à ce que toutes les tâches soient accomplies à temps et sans erreur.