



Reflexió sobre la resolució de problemes

Destacar les habilitats interpersonals d'una persona



Reflexió sobre la resolució de problemes

El pensament crític és un procés cognitiu que implica la capacitat d'abordar i resoldre problemes de manera eficaç i eficient. La resolució de problemes és un procés iteratiu, és a dir, que pot ser necessari revisar els passos anteriors si es descobreix nova informació o si una solució no funciona com s'esperava. A més, la capacitat d'adaptació al llarg del procés és essencial per resoldre problemes.



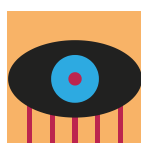
ANÀLISI CRÍTICA

La resolució de problemes implica analitzar críticament els problemes socials, identificar les causes fonamentals i explorar les possibilitats de canvi. Aquest enfocament és essencial per comprendre completament un problema abans de proposar solucions.



PROACTIVITAT

La proactivitat està vinculada a prendre la iniciativa i assumir responsabilitats. En l'àmbit de la innovació social, això es tradueix en la capacitat de liderar projectes, interactuar amb la comunitat i mobilitzar recursos.



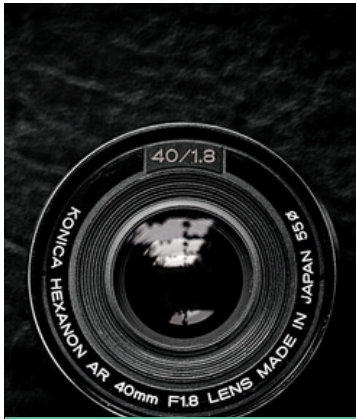
ACCIÓ

L'acció és al centre de la innovació social. El pensament proactiu es tradueix en la implementació de solucions concretes i l'establiment de canvis positius a la societat.



**El pensament per
resoldre problemes
implica**

COMPETÈNCIES CLAU



habilitats
analítiques

Per tal de desenvolupar la capacitat de descompondre els problemes en els seus components essencials i identificar patrons i causes subjacents



habilitats de
síntesi

L'objectiu és recopilar tota la informació i els punts de vista de diverses fonts per tal de crear solucions integrals i innovadores.



habilitats
d'avaluació

Desenvolupar la capacitat d'avaluar les solucions proposades, ponderant els seus avantatges, desavantatges i conseqüències a llarg termini.



El pensament orientat a la resolució de problemes és essencial per a la presa de decisions i la resolució de problemes eficaços, independentment del context. La innovació social fomenta un enfocament crític i reflexiu per abordar els reptes socials.

Eines de formació

01



Exercicis de pluja d'idees

02



Aborda els problemes quotidians amb un enfocament hipotètic, provant regularment nous enfocaments que responen a diferents escenaris.

03



Porta un diari d'idees on anotaràs totes les teves idees i tasques.

04



Posa a prova les teves habilitats de resolució de problemes amb jocs de lògica i estratègia.

05



Mantingueu-vos al dia de l'actualitat del vostre àmbit professional consultant revistes o publicacions periòdiques que tractin el tema.