



Pensamiento Resolutivo

 Paso 5


CI.LAB ALICANTE
Laboratorio Ciudadano

Implementar la solución

Después de elegir la mejor solución, es crucial llevarla a la práctica.

Utilizaremos la dinámica de "Plan de acción en 3 pasos" para crear una pequeña hoja de ruta.

¿Por qué es importante?

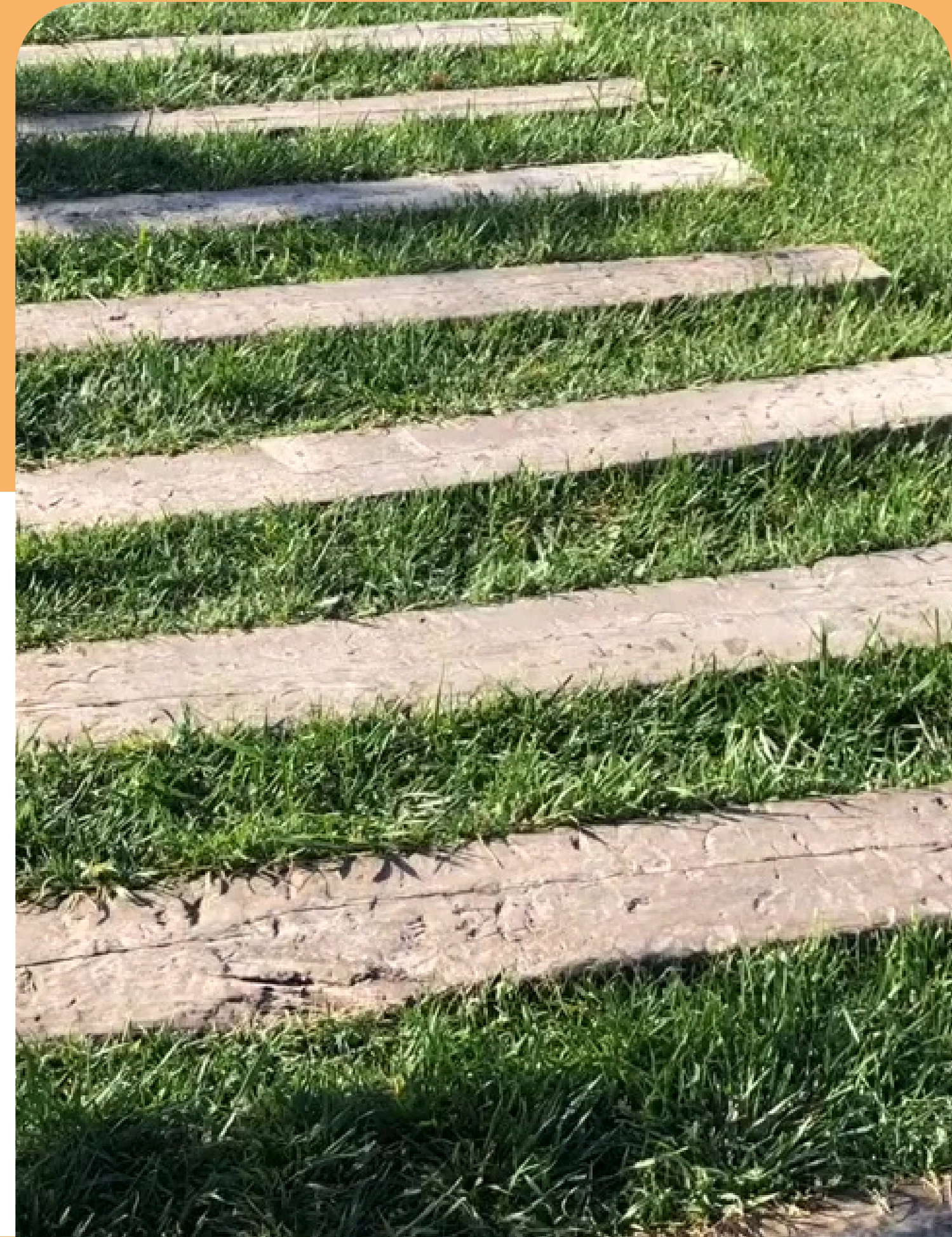
Sin una ejecución adecuada, incluso la mejor solución no tendrá impacto.

Un plan claro evita confusiones y facilita el seguimiento.

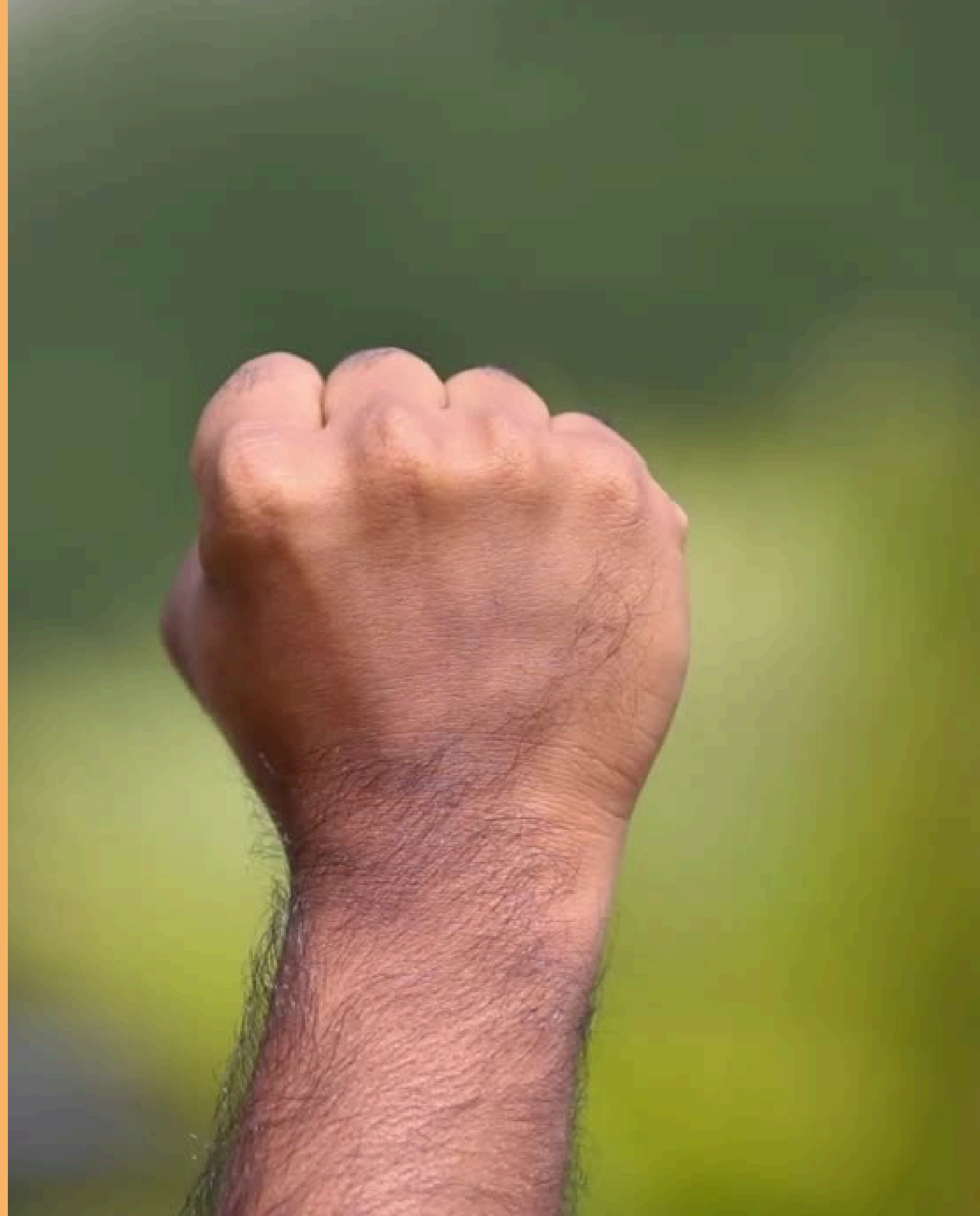


Objetivo

Definir los pasos concretos que tomarás para implementar la solución elegida.



Plan de acción en 3 pasos





1

Paso 1:

Define el primer paso concreto para empezar (algo inmediato y simple).



2

Paso 2:

Piensa en el segundo paso para seguir avanzando (algo que asegure el progreso).



3

Paso 3:

Identifica el tercer paso que complete la implementación.

Ejemplo y Solución



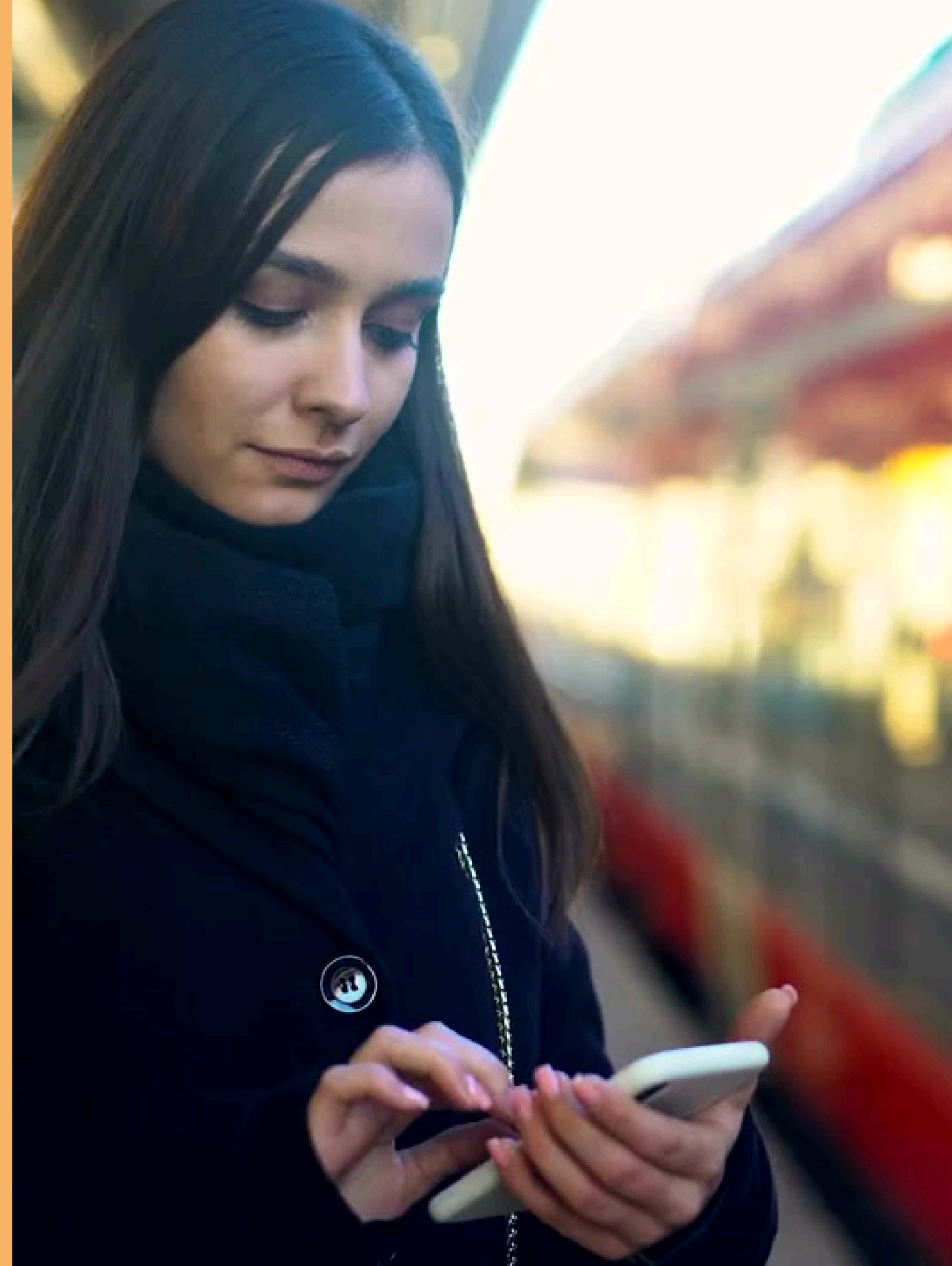
Paso 1

Investigar las
opciones de transporte
disponibles.



Paso 2

Comprar los
billetes o abonos
de transporte
necesarios.



Paso 3

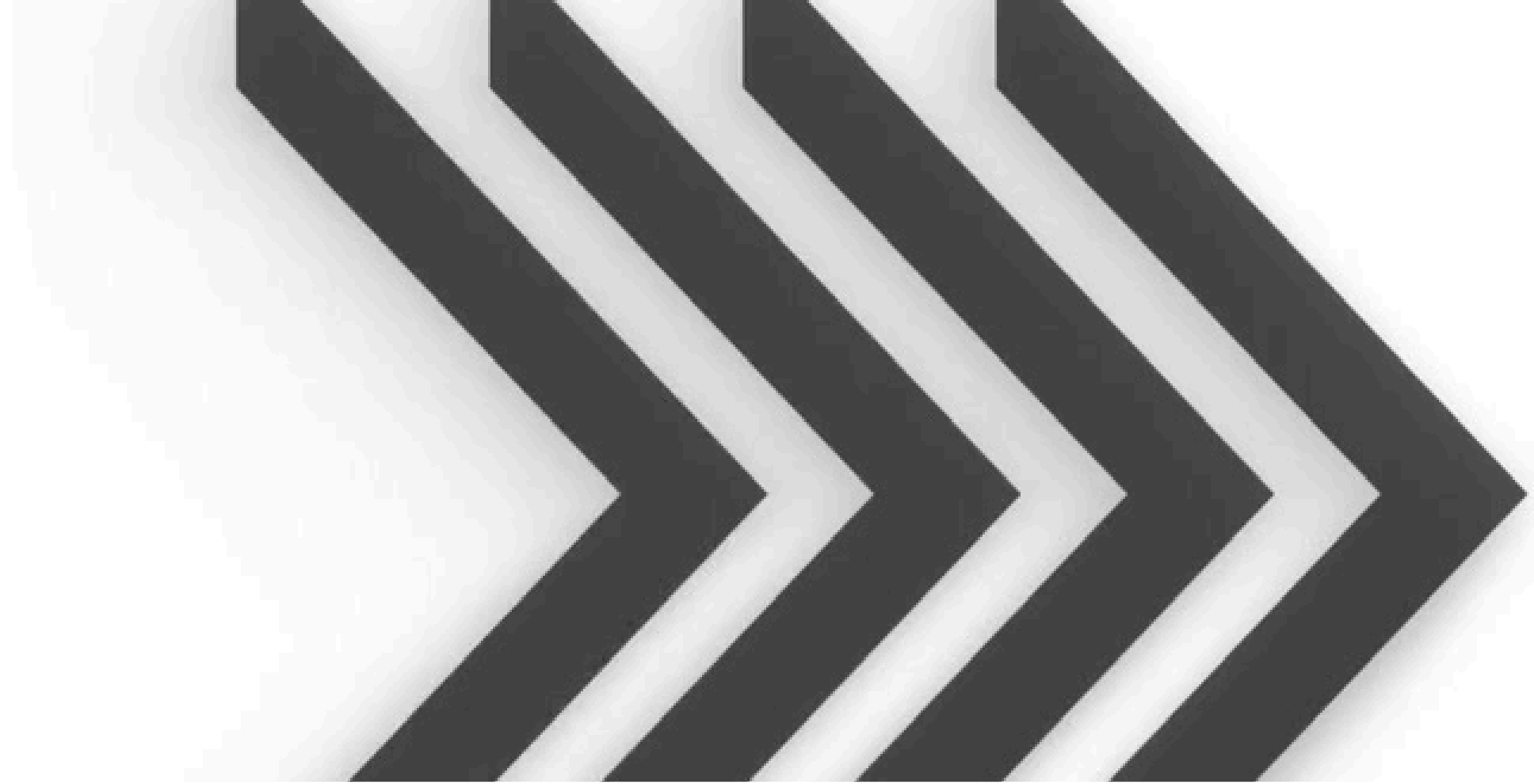
Empezar a utilizar el nuevo transporte desde la próxima semana.



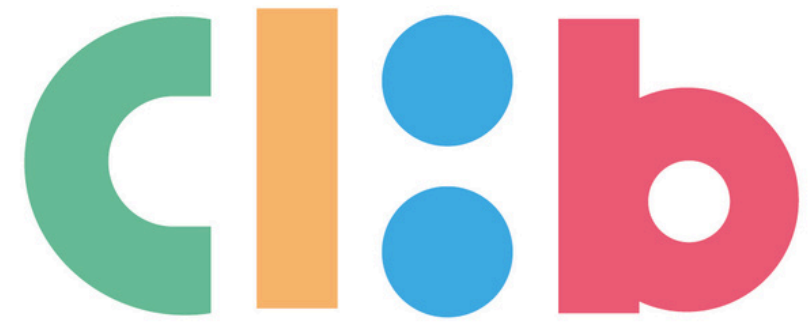


¡Enhorabuena!

Estas a un paso de
conseguir el
pensamiento
resolutivo....



Segue a Paso 6



CI.LAb ALICANTE

Laboratorio Ciudadano

