



# Pensamiento Resolutivo

 Paso 1

  
**CI.LAB ALICANTE**  
Laboratorio Ciudadano

# Definir el problema

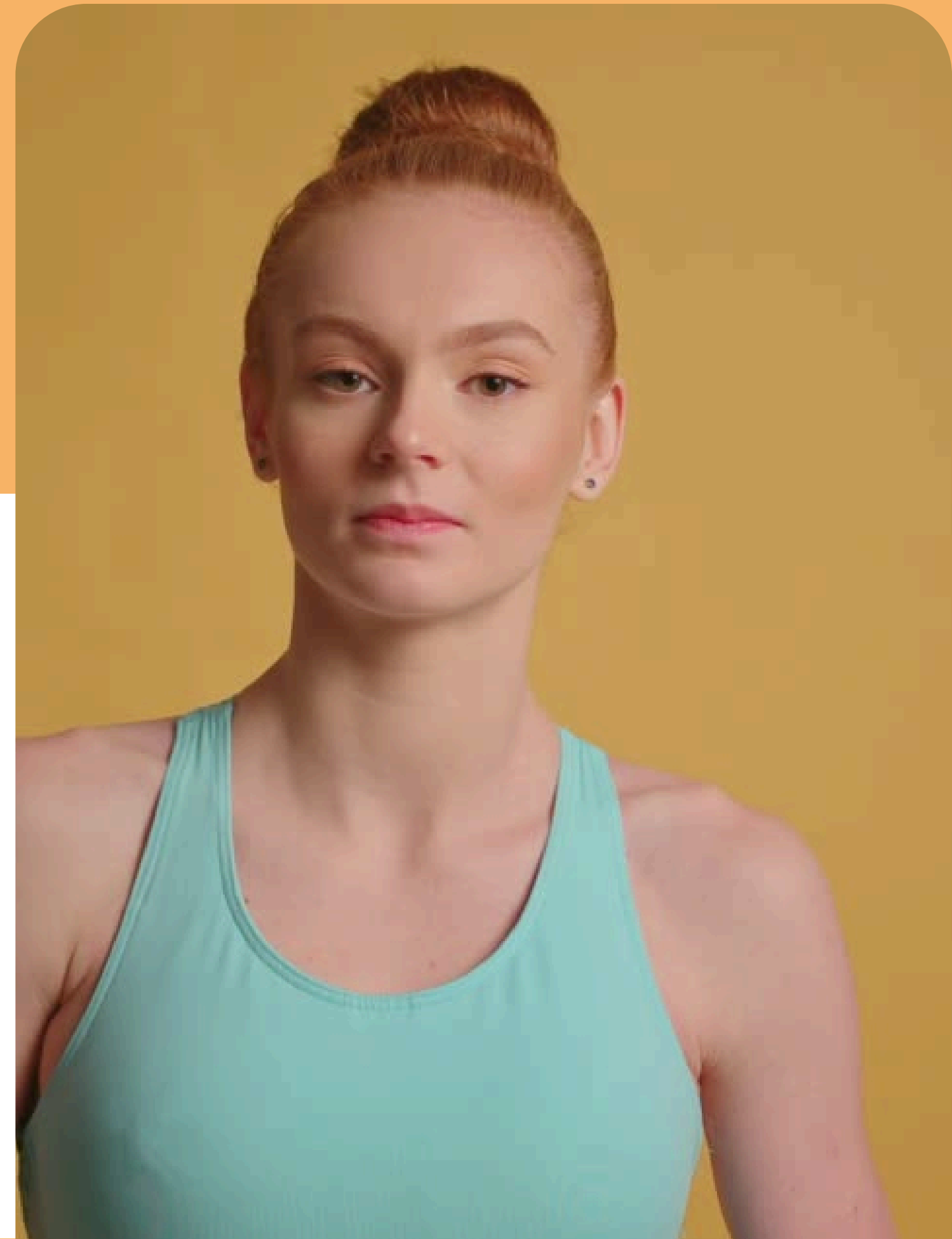
Antes de resolver cualquier situación, es fundamental entender claramente qué está pasando.

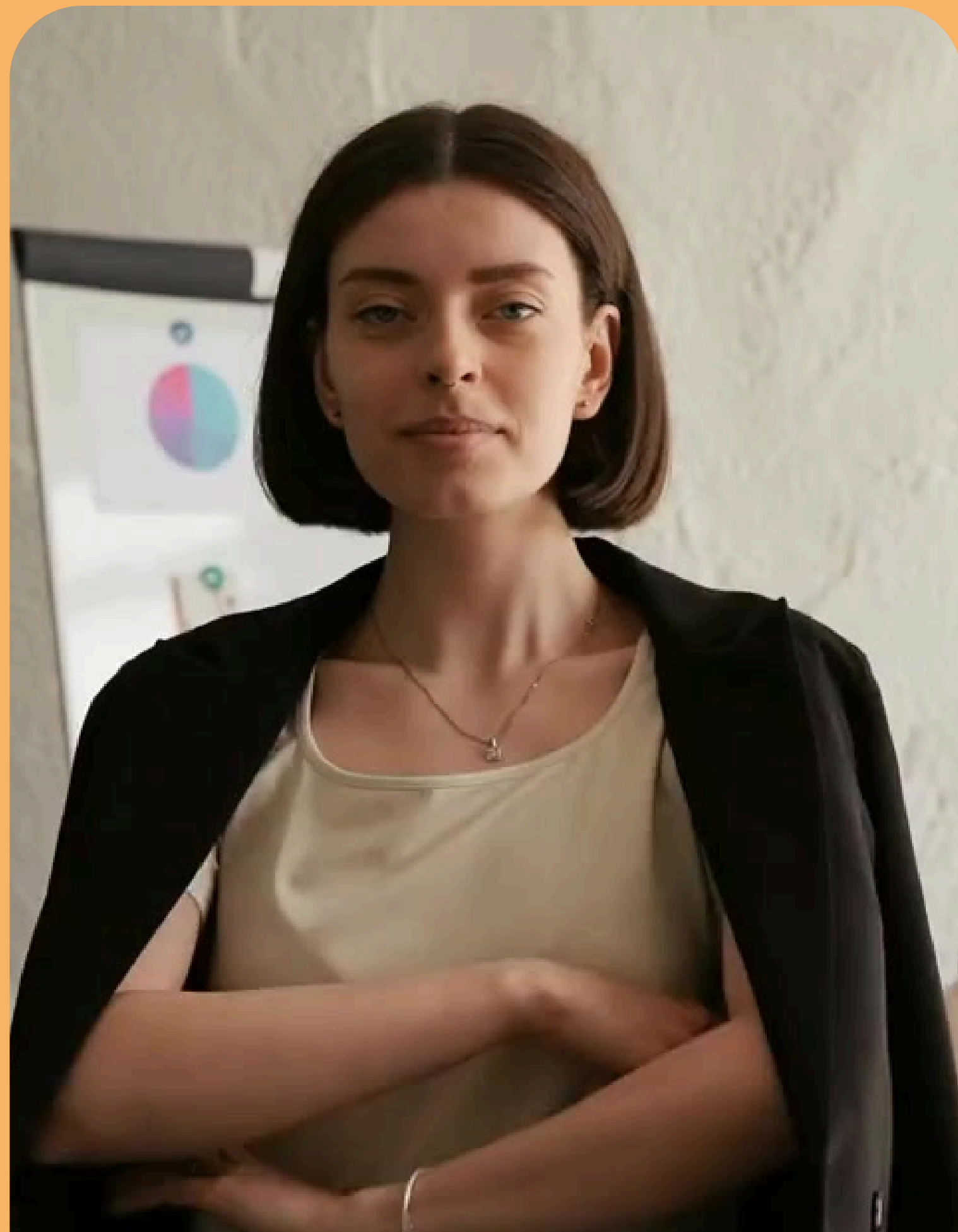
Definir el problema te permitirá enfocarte mejor y encontrar una solución más efectiva.



# Pregunta clave

¿Qué queremos  
cambiar o  
solucionar?





# Dinámica de las 5 preguntas



1

**¿Qué está pasando?**

Describe la situación en general.



2

**¿Cómo te afecta o afecta a otros?**

Describe el impacto que tiene.



3

## ¿Cuándo ocurre este problema?

Define si es recurrente o puntual.

4

**¿Qué crees que lo está  
causando?**

Reflexiona sobre las  
causas.

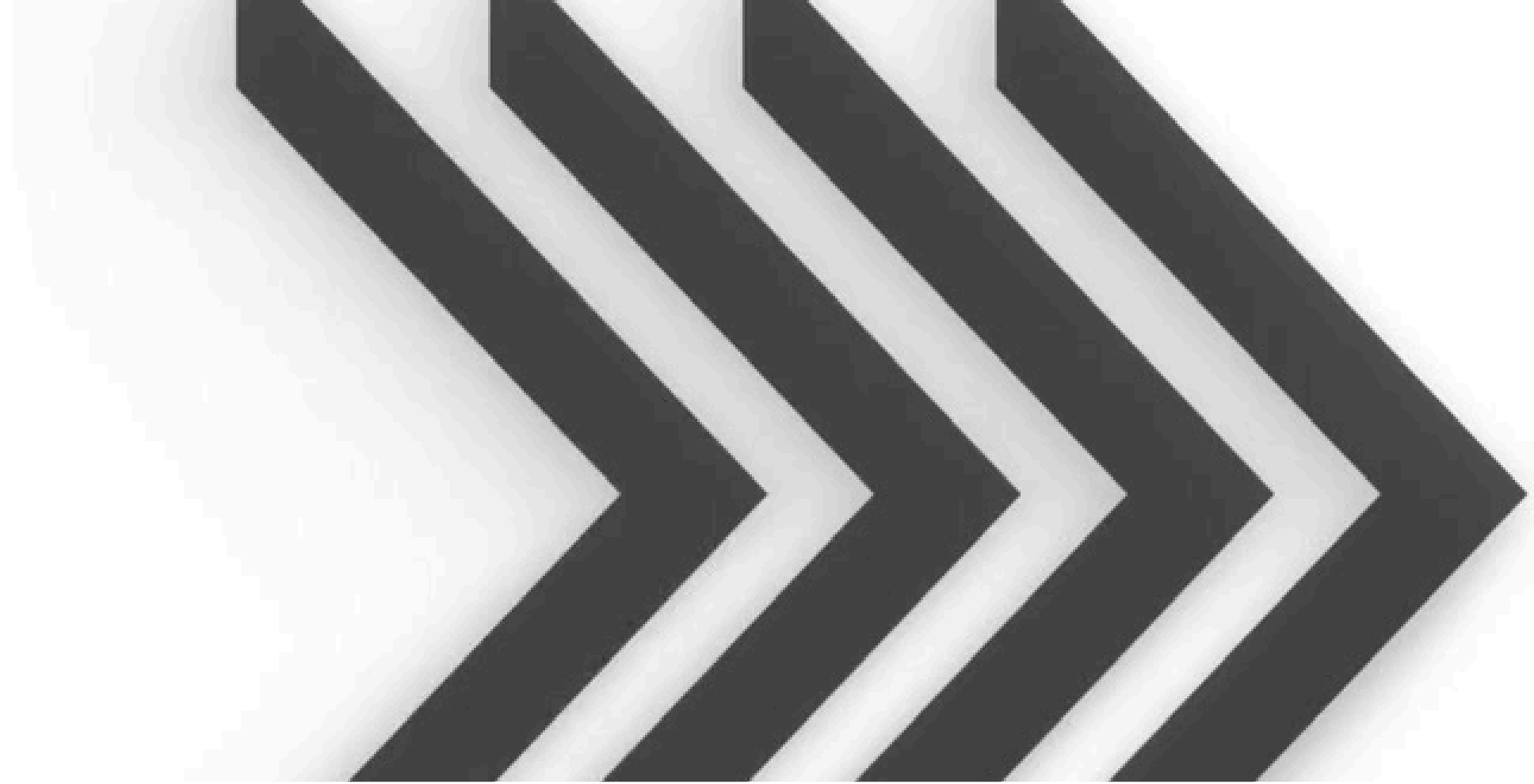




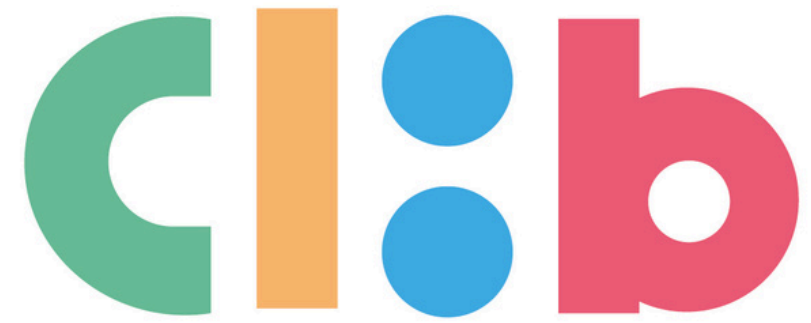
5

**¿Qué pasaría si no se resuelve?**

Proyecta las consecuencias a futuro.



**Segue a Paso 2**



# CI.LAb ALICANTE

Laboratorio Ciudadano

