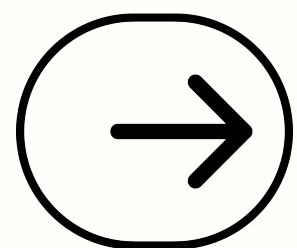




Trabajo en Equipo



Paso 6



CI.Lab ALICANTE

Laboratorio Ciudadano





INVOLUCRAMIENTO- INCLUYENTE

El involucramiento-incluyente es un proceso activo para asegurar que todos los miembros del equipo se sientan escuchados, valorados y parte fundamental del grupo.

Esto implica crear un ambiente donde cada miembro tenga la oportunidad de compartir sus pensamientos y sentimientos, tanto personales como profesionales.

Al expresar sus emociones y experiencias, el equipo se vuelve más unido y se promueve un ambiente de colaboración y apoyo mutuo.



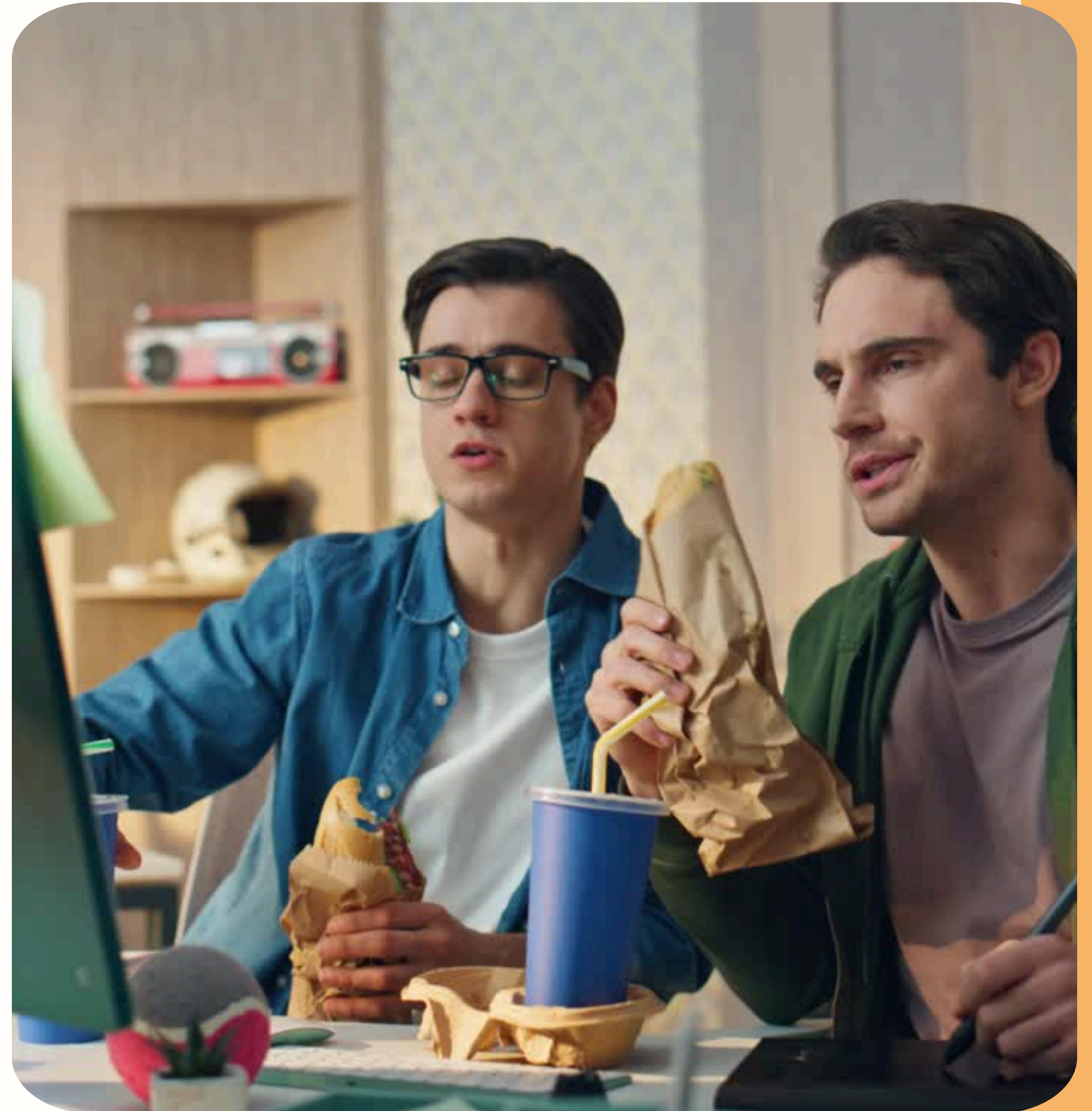
¿Por qué es importante en el trabajo en equipo?

Al darles a los miembros la oportunidad de compartir lo que pasa en sus vidas, se estrechan los lazos, se mejora la confianza y se crean mejores relaciones de trabajo. Esto permite que las personas se sientan cómodas en el equipo, sabiendo que su voz es escuchada y valorada. A largo plazo, esto aumenta la motivación y mejora el rendimiento del equipo.



Dinámica propuesta

La dinámica "**Quiero Compartir**" permite que cada miembro del equipo exprese lo que quiera compartir con los demás, promoviendo un ambiente de apoyo y comprensión mutua.



Quiero Compartir



→ PASO 1:

El equipo reúne, creando un espacio de igualdad donde todos tengan la oportunidad de hablar. Un miembro del equipo comienza diciendo: "Lo que quiero compartir hoy es...", y habla libremente sobre lo que está sucediendo en su vida personal o profesional.

→ PASO 2

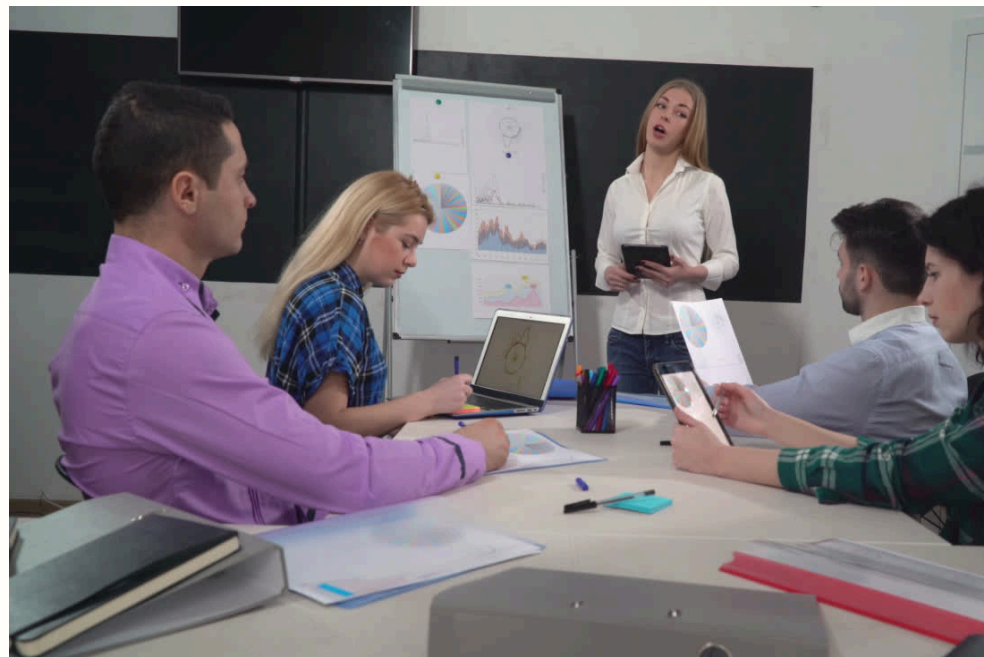
El miembro que habla puede compartir algo que le preocupe, motive o entusiasme, algo relacionado con su vida o con el trabajo. Lo importante es expresarse abiertamente sin interrupciones ni juicios.

→ PASO 3:

Una vez que una persona ha compartido, pasa el turno al siguiente, quien comienza con la misma frase "Lo que quiero compartir hoy es...", y así sucesivamente, hasta que todos hayan tenido la oportunidad de hablar.

→ PASO 4:

No es necesario que todos hablen mucho tiempo. El objetivo es que cada miembro sienta que su voz cuenta y que se les da el espacio para ser escuchados. Este tipo de dinámica puede realizarse semanalmente para fomentar una cultura de comunicación abierta y respeto mutuo.



Objetivo de la dinámica

Crear un espacio donde todos los miembros del equipo puedan expresarse libremente, estrechar los lazos y sentirse incluidos en el equipo, lo que mejora la cohesión y el ambiente de trabajo.





Repasa el paso 1



CI.LAb ALICANTE

Laboratorio Ciudadano

