



# Creatividad

 Paso 4



**CI.Lab ALICANTE**

Laboratorio Ciudadano

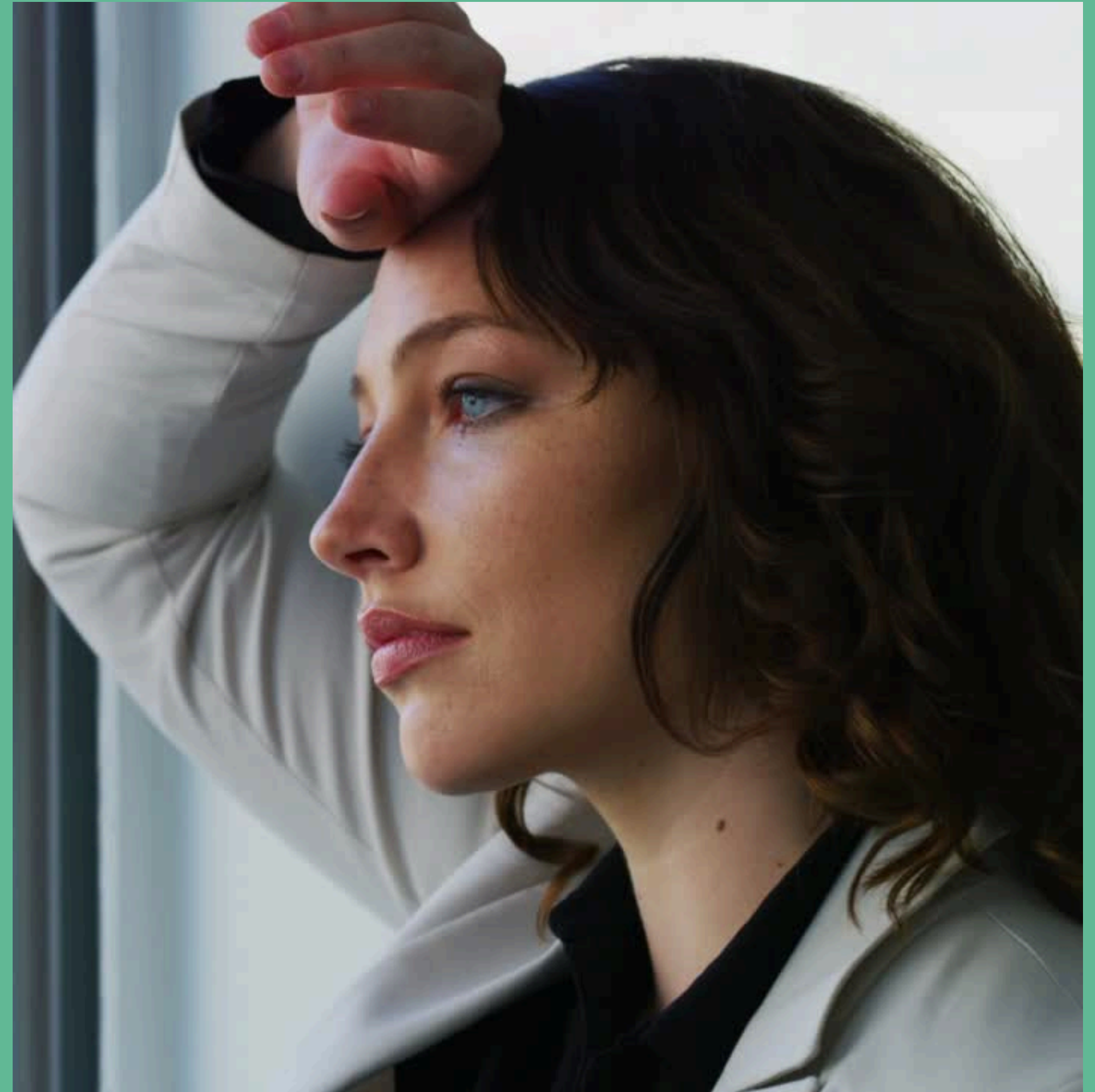




# PENSAMIENTO LATERAL

El Pensamiento Lateral es una técnica que te permite abordar problemas desde un ángulo no convencional, buscando soluciones que no surgen de un razonamiento lógico y directo.

El enfoque es romper con los patrones de pensamiento habituales y desafiar suposiciones para encontrar soluciones novedosas e inesperadas. Esta técnica invita a pensar "fuera de la caja" y explorar caminos alternativos.

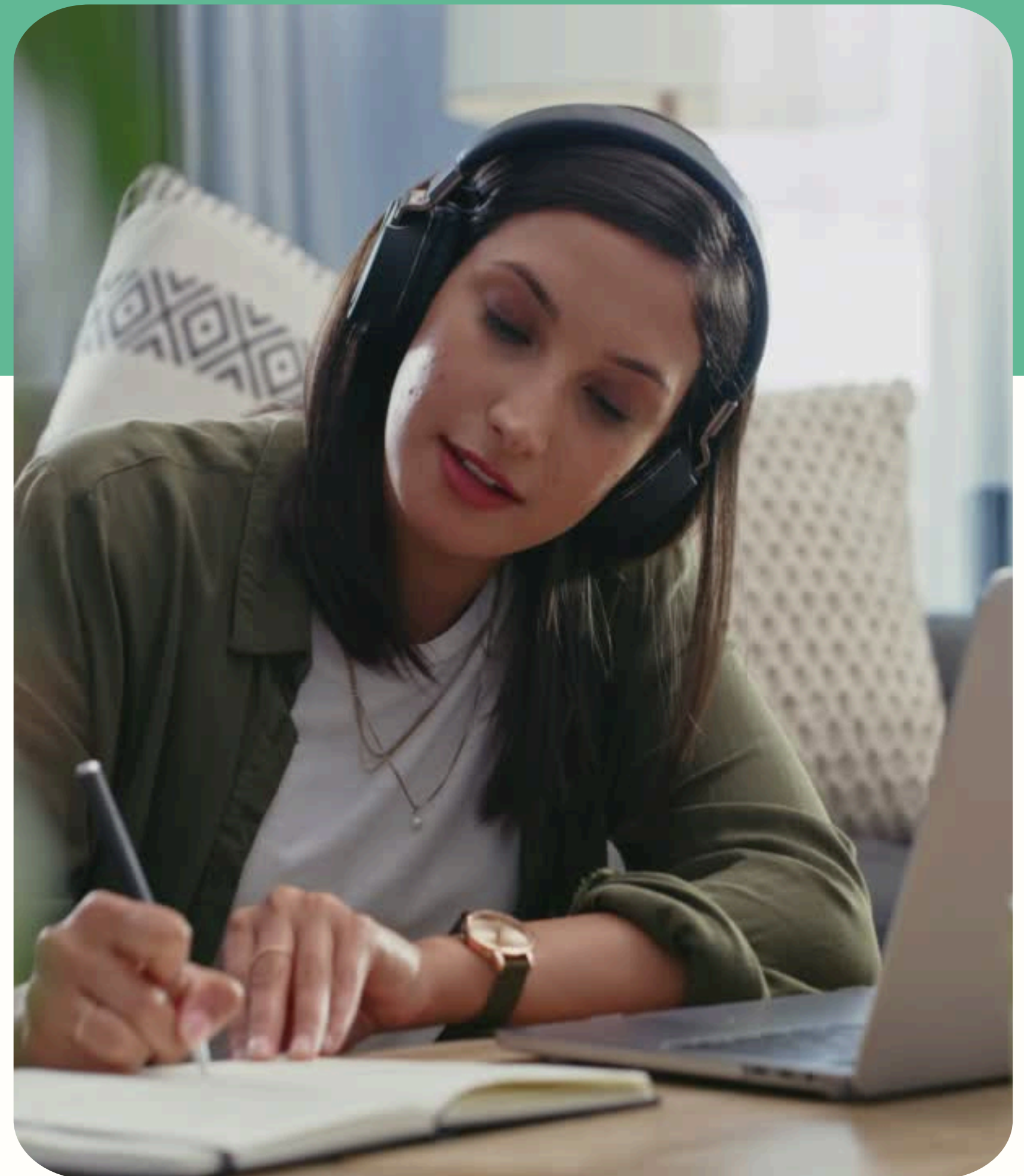


¿Por qué es importante en la creatividad?



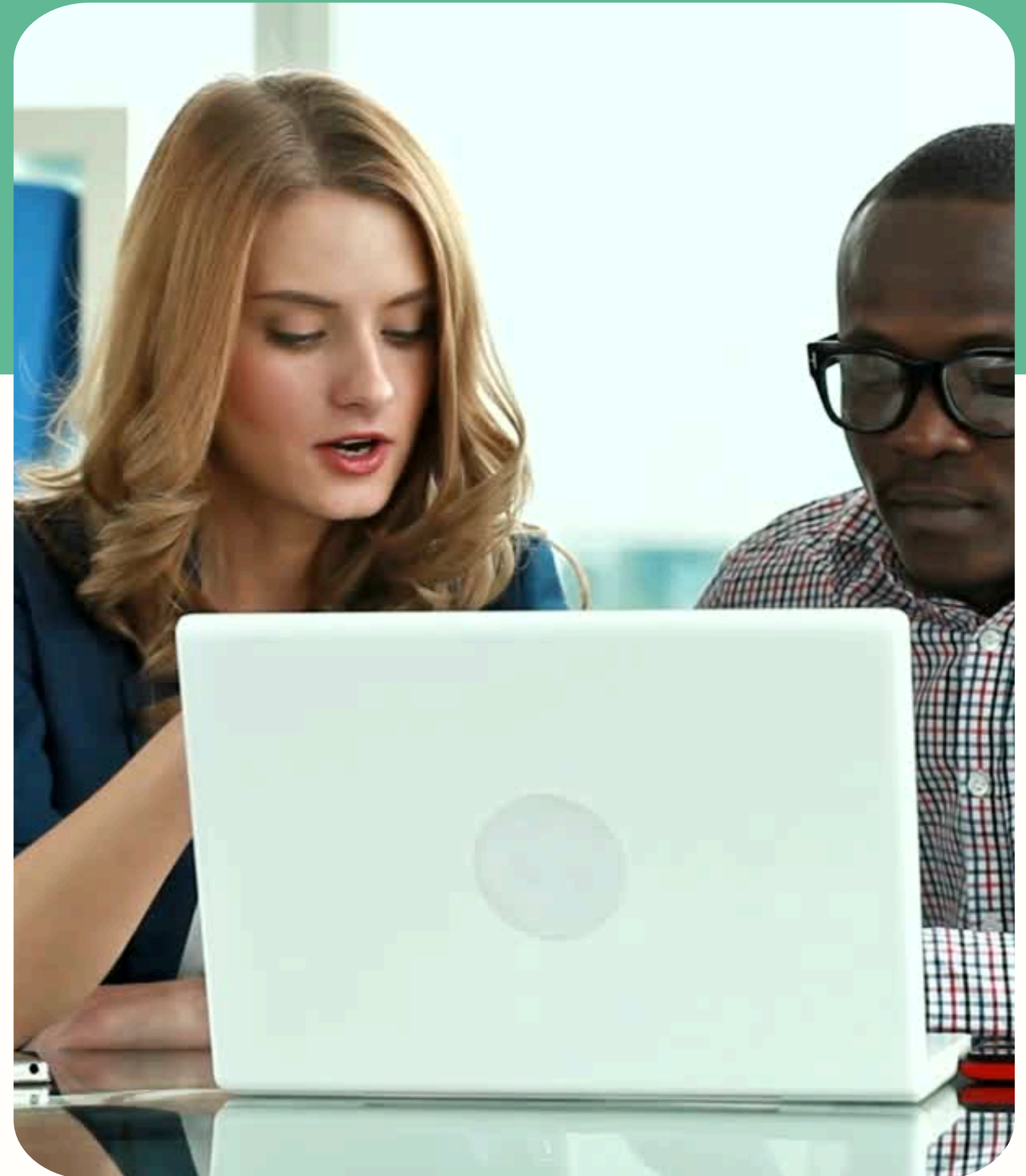
# Promueve soluciones

**Nos ayuda a encontrar  
soluciones en situaciones  
donde el pensamiento  
lógico o tradicional no es  
suficiente.**



# Fomenta nuevas posibilidades

**El pensamiento lateral abre nuevas posibilidades, fomentando la creatividad y la innovación.**



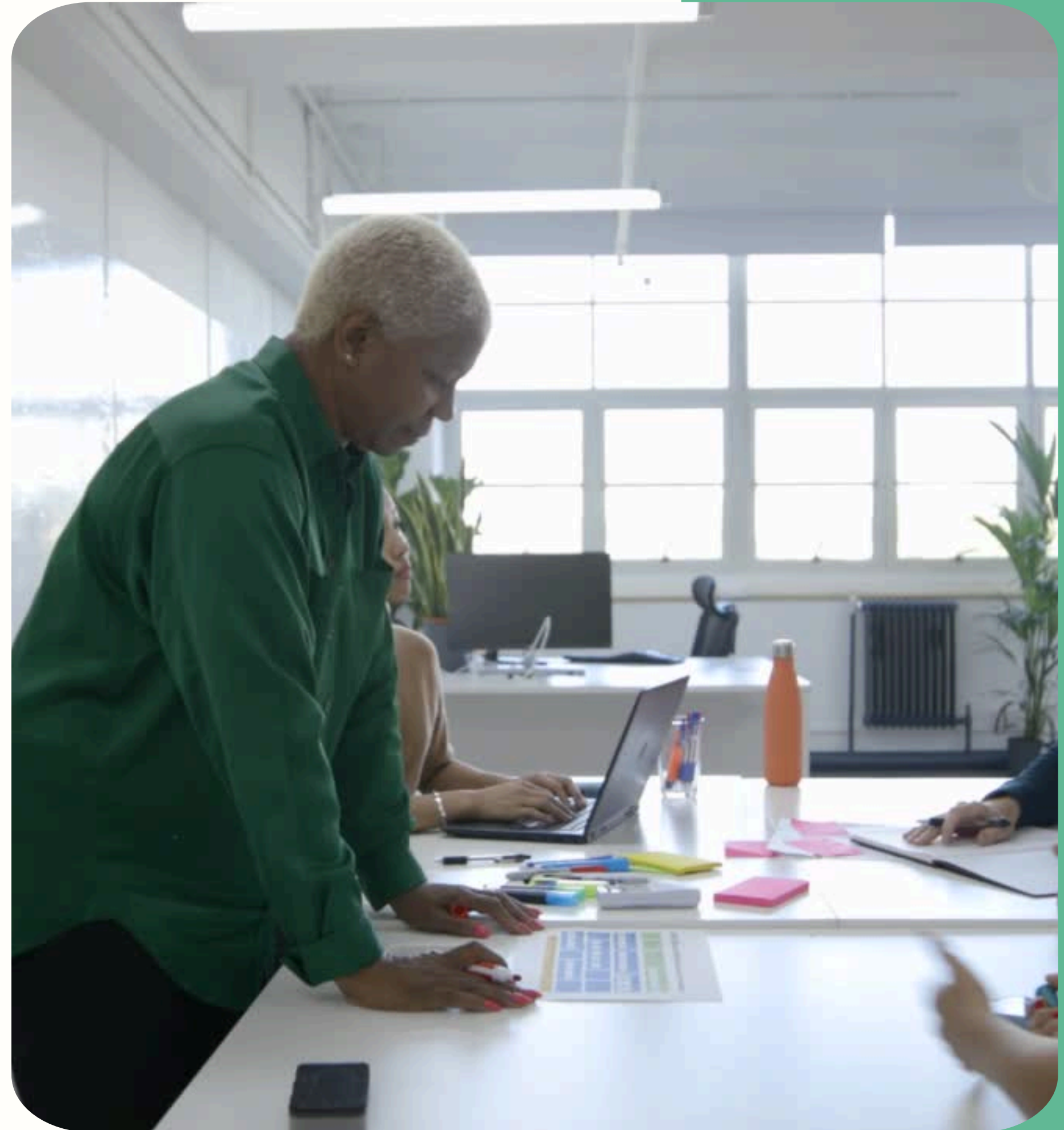
# Fomenta enfoques nuevos

Es especialmente útil cuando estamos bloqueados en una situación o problema y necesitamos un enfoque fresco.



# ¿Cómo usarlo?

Es ideal para situaciones en las que los enfoques tradicionales no están funcionando o cuando se necesita generar ideas creativas que se alejen de las soluciones comunes.



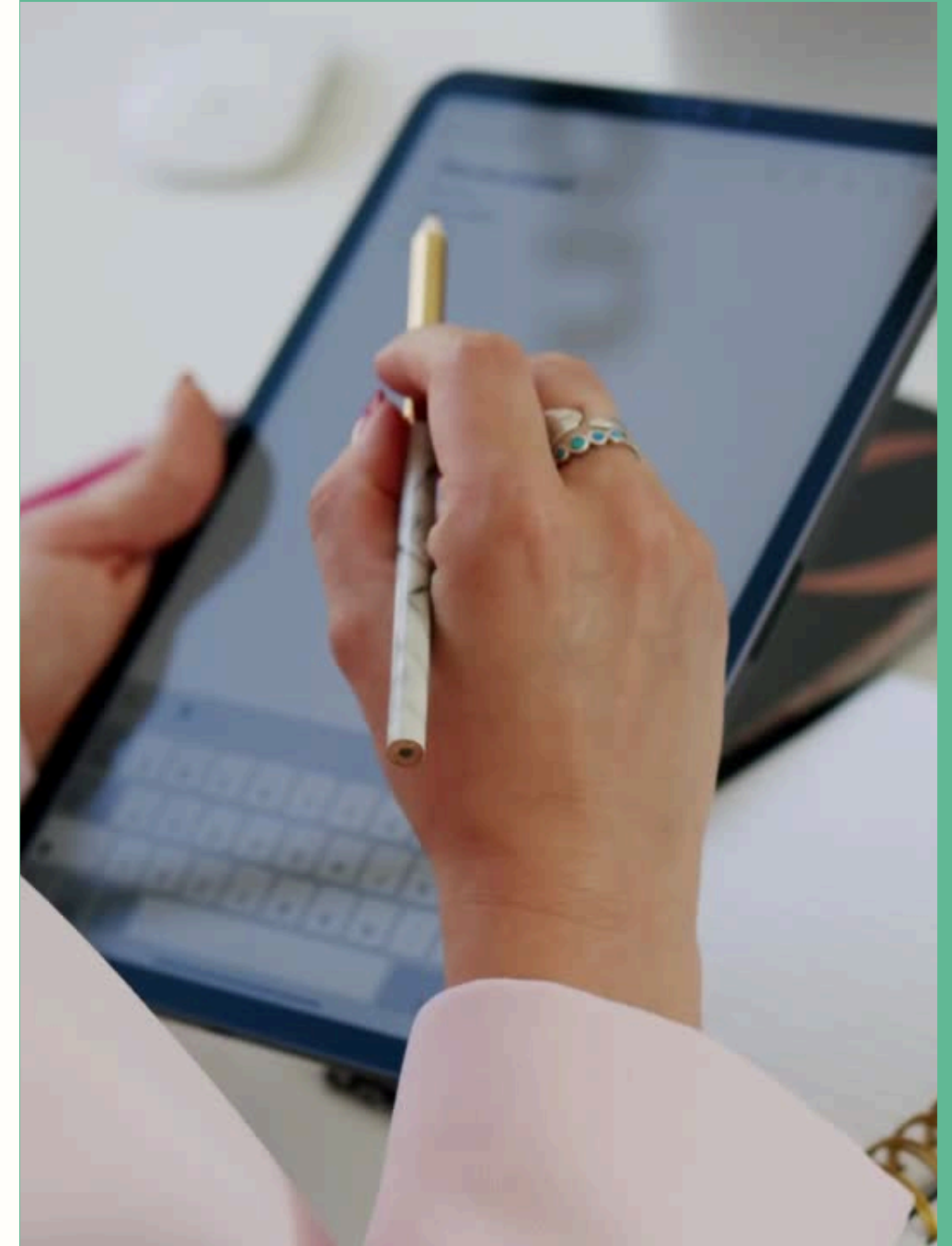
## → PASO 1

### **Plantea el problema de forma clara**

Define el problema de manera sencilla y directa. Ten en cuenta que en esta técnica, lo importante es cuestionar el problema desde diferentes perspectivas.

#### **Ejemplo**

"¿Cómo podemos mejorar el sistema de entrega en nuestro proyecto?"



## → PASO 2

# Haz preguntas inusuales

Cambia las suposiciones tradicionales sobre el problema planteando preguntas que parezcan ilógicas o absurdas. Esto ayuda a romper los patrones de pensamiento habituales.

## Ejemplo

"¿Y si las entregas no se hicieran en absoluto?",  
"¿Qué pasaría si los clientes vinieran a recoger los pedidos de una manera completamente diferente?"



➔ PASO 3:

# Provocación

Introduce una idea provocadora o una suposición poco probable para generar nuevas conexiones.

## Ejemplo

"¿Qué pasaría si eliminamos completamente el servicio de entrega?"



A hand holding a blue marker is shown in the foreground, drawing on a blackboard. The background is slightly blurred, showing a classroom or meeting room setting with a window and a yellow wall.

→ PASO 4:

## Explora las alternativas

A partir de las preguntas y provocaciones, comienza a explorar alternativas. ¿Qué otras maneras creativas podrían funcionar? Estas alternativas no tienen que ser convencionales al principio, solo deben estimular nuevas ideas.

### Ejemplo

"Si los clientes no necesitan entrega, ¿cómo podrían recoger ellos mismos los pedidos de manera eficiente?"

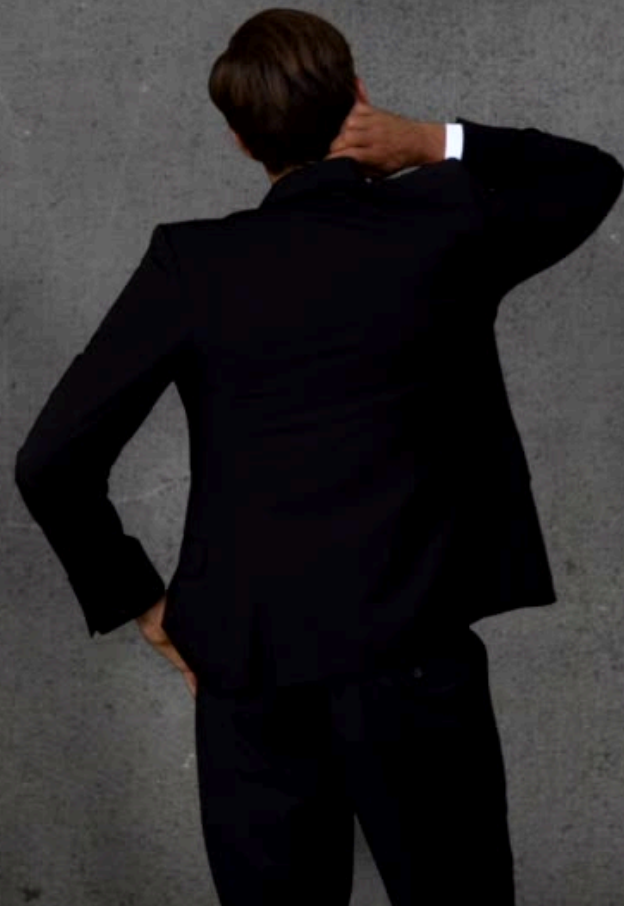
## → PASO 5

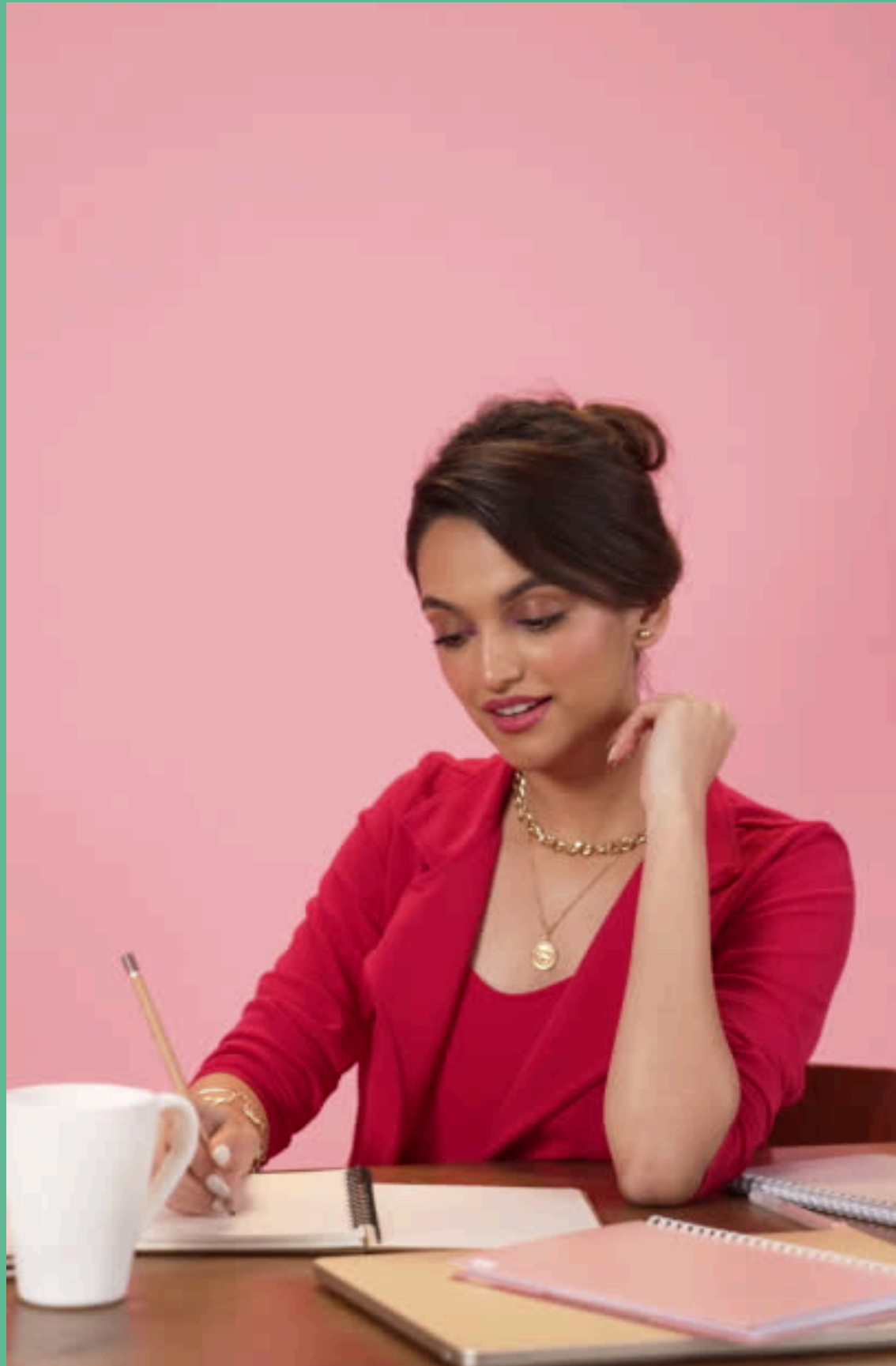
# Desarrolla una idea práctica

Toma una de las alternativas más interesantes y convierte esa idea en una solución más realista o práctica.

## Ejemplo

"Podemos crear puntos de recogida automáticos en la ciudad donde los clientes puedan recoger los pedidos cuando lo deseen."





## ➔ PASO 6

**Selecciona la idea más viable y planifica los primeros pasos para implementarla.**



**Segue a Paso 5**



# CI.LAb ALICANTE

Laboratorio Ciudadano

