



# Creatividad

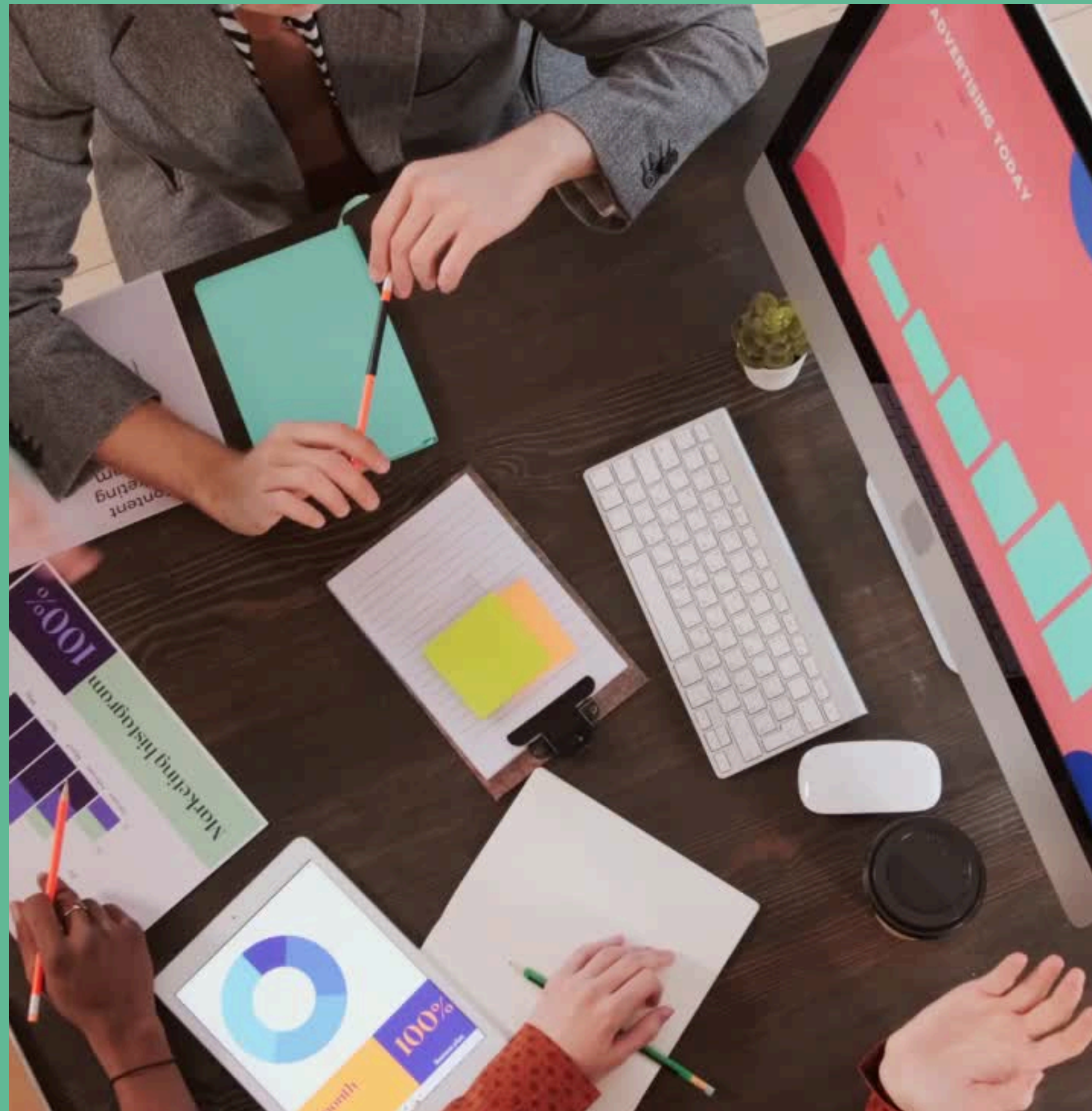
 Paso 3



**CI.Lab ALICANTE**

Laboratorio Ciudadano





# BRAINSTORMING INVERSA

La Lluvia de Ideas Inversa es una técnica creativa que, en lugar de generar soluciones directamente, invita a pensar en todas las maneras posibles en que algo podría salir mal.

A partir de ahí, se transforman esas ideas negativas en soluciones positivas.

Este enfoque ayuda a ver el problema desde un ángulo diferente y desbloquear nuevas formas de pensar.



# ¿Por qué es importante en la creatividad?



# SOLUCIONES CREATIVAS

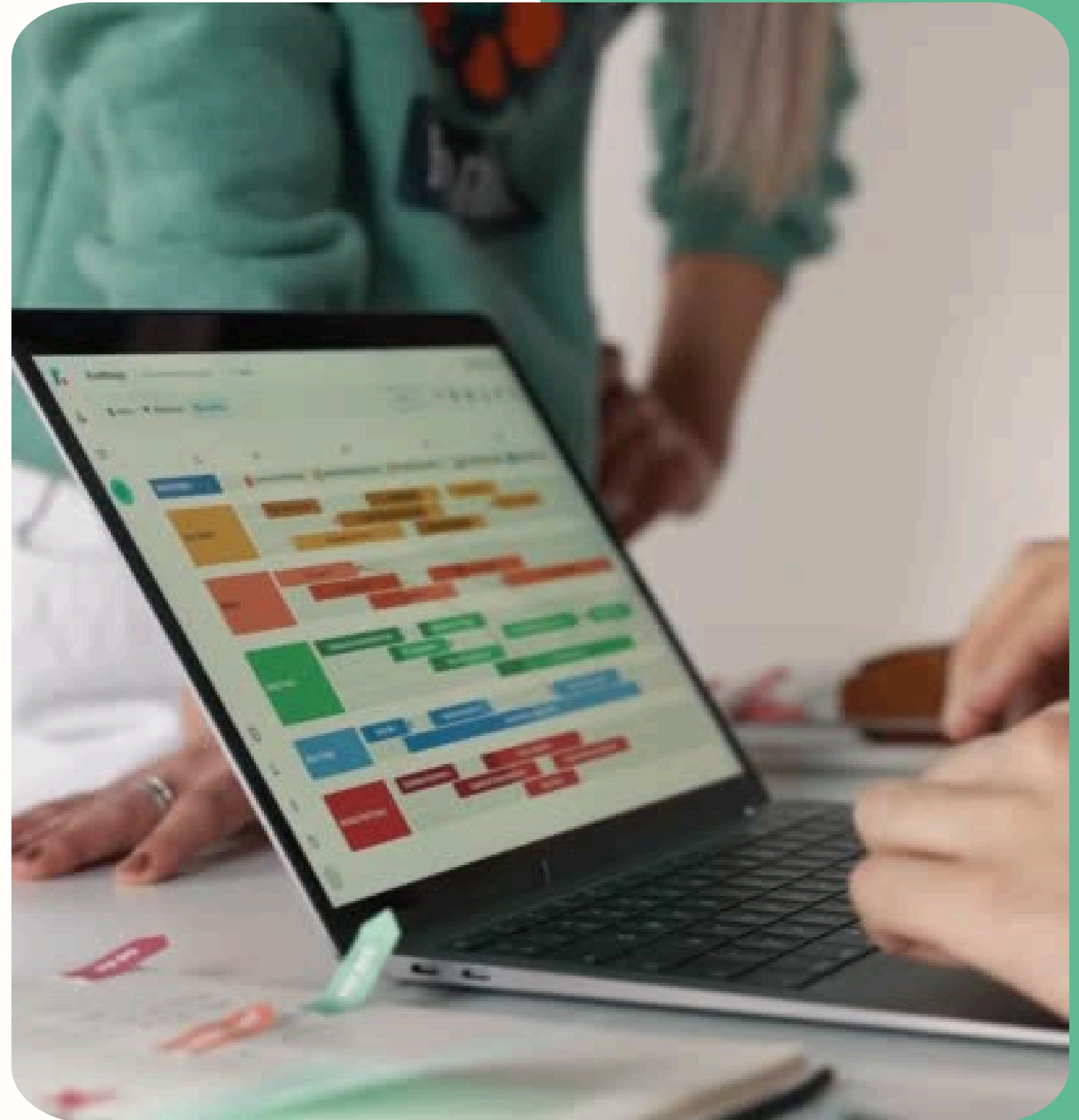
A veces, enfocarse en los problemas o desafíos permite generar soluciones más creativas. Al pensar en lo que puede fallar o cómo empeorar una situación, es más fácil identificar áreas que necesitan ser mejoradas. Luego, estas ideas se invierten para proponer soluciones innovadoras.



# ¿Cómo usarlo?

Es útil cuando un proyecto o situación parece estancado, o cuando se busca evitar problemas antes de que surjan.

También es efectiva cuando las soluciones habituales no están funcionando y se necesita un cambio de perspectiva.



→ PASO 1

# Define el objetivo

Comienza identificando el tema o problema sobre el cual quieres generar ideas, pero en lugar de pensar en soluciones, enfócate en lo que podría salir mal.

## Ejemplo

"Mejorar el servicio al cliente"



## → PASO 2

# Piensa en lo peor

Durante 10 minutos, haz una lista de todas las maneras en las que el proyecto o situación podría fallar o empeorar.

## Ejemplo

"Atender tarde a los clientes"

"No escuchar sus quejas"

"Responder de forma inapropiada"



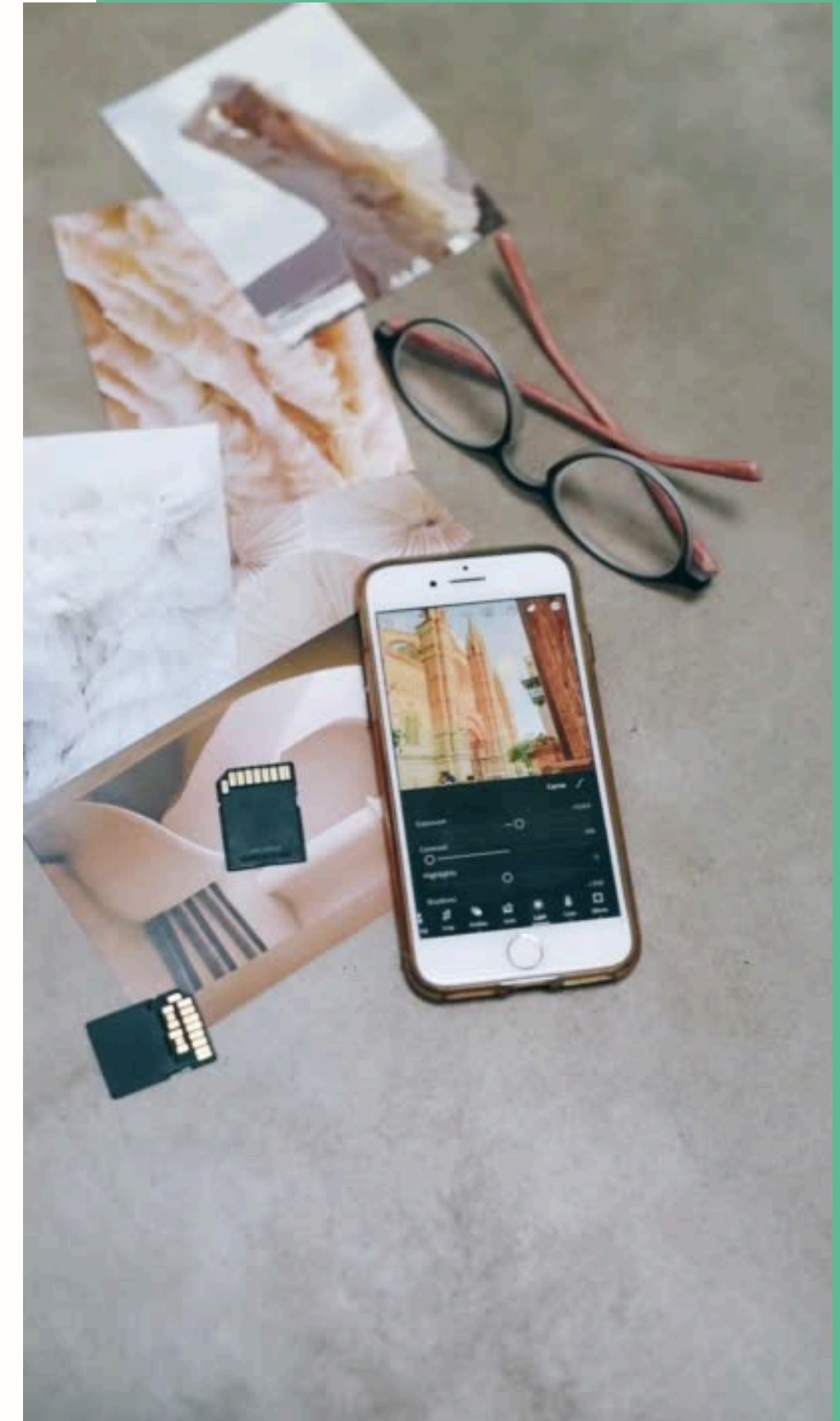
## → PASO 3

# Revisa las ideas negativas

Revisa las ideas negativas: Una vez que hayas terminado de escribir lo peor que podría suceder, revisa cada idea y busca su contraparte positiva.

## Ejemplo

"Atender tarde a los clientes" se convierte en "Atender rápidamente a cada cliente".



## → PASO 4

# Transforma lo negativo en positivo

Toma cada una de las ideas negativas y conviértelas en una solución positiva o acción de mejora.

## Ejemplo

"Responder de forma inapropiada" se transforma en "Capacitar al personal para responder con empatía y profesionalidad".



## → PASO 5

### **Selecciona las soluciones más útiles**

Elige las soluciones que mejor se adapten a la situación y que sean más prácticas de implementar.

Esto te dará un conjunto de acciones específicas que mejorarán el proyecto o resolverán el problema.





**Segue a Passo 4**



# CI.LAb ALICANTE

Laboratorio Ciudadano

